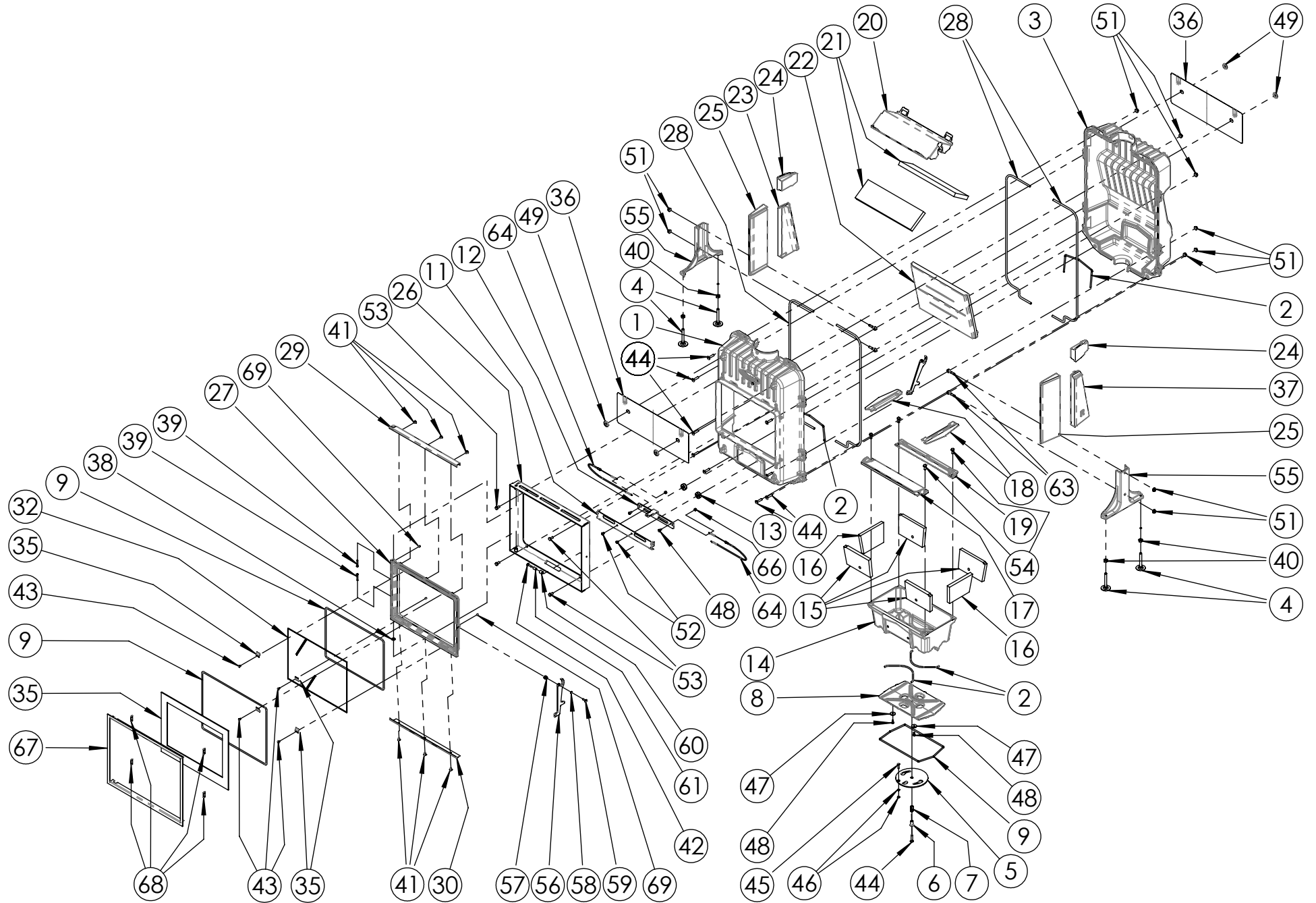


ZEN 100



1	03.24476.006	FRONT ZEN	FACADE	FRONT	FRONT ZEN
2	70.79870.000	SERVICE KIT 4.0M GLASVEZELKOORD 6MM - TU.SK6	SERVICE KIT 4.0M JOINT FIBRE CERAMIQUE 6MM - SK6	SERVICE KIT 4.0M GLASS FIBER ROPE 6MM -TU.SK6	SERVICE KIT 4.0M GLASFABER SCHNUR 6MM - TU.SK6
3	03.02479.000	ACHTERWAND ZEN	PLAQUE ARRIERE	BACK PLATE	ACHTERWAND ZEN
4	03.76310.100	STELVOET + BESCHERMKAPJE	STELVOET + BESCHERMKAPJE	LEVEL ADJUSTOR AND PROTECTION CAP	STELFUSS SCHUTZ KAPPE
5	03.38019.100	LUCHTSCHUIF ZEN	REGLETTE D'AIR ZEN	DRAFT CONTROL ZEN	LUFT SCHIEBER ZEN
6	03.13663.000	FLENSBUS Ø8.2XØ18X26	FLENSBUS Ø8.2XØ18X26	BUSH	FLENSBUS Ø8.2XØ18X26
7	70.72644.000	DRUKVEER RVS Ø18.2XØ1.25X40.5	RESSORT RVS Ø18.2XØ1.25X40.5	SPRING RVS Ø18.2XØ1.25X40.5	FEDER RVS Ø18.2XØ1.25X40.5
8	03.03199.005	AFDEKPLAAT LUCHTSCHUIF ZEN	PLAQUE DE COUVERTURE REGLETTE D'AIR	AFDEKPLAAT LUCHTSCHUIF ZEN	AFDEKPLAAT LUCHTSCHUIF ZEN
9	70.79902.000	Z334 GL.VEZELKOORD Ø6 Z.KL.L=1.1M	Z334 JOINT FIBRE 10X3MM ADHÉSIF	Z334 GLASS FIBER ROPE Ø6 Z.KL.L=1.1M	Z334 GLASFASER SCHNUR Ø6 Z.KL.L=1.1M
11	03.42029.000	MONTAGEPLAAT BEDIENING LUCHTSCHUIF ZEN	MONTAGEPLAAT BEDIENING LUCHTSCHUIF ZEN	MONTAGEPLAAT BEDIENING LUCHTSCHUIF ZEN	MONTAGEPLAAT BEDIENING LUCHTSCHUIF ZEN
12	03.06140.000	BEDIENING LUCHTSCHUIF ZEN	BEDIENING LUCHTSCHUIF ZEN	HANDLE DRAFT CONTROL	BEDIENING LUCHTSCHUIF ZEN
13	03.13664.000	BUS Ø30 X Ø12 X 15.4 - M6	BUS Ø30 X Ø12 X 15.4 - M6	BUSH	BUS Ø30 X Ø12 X 15.4 - M6
14	03.66547.005	STOOKBODEM ZEN	STOOKBODEM ZEN	FIRE PLATE BOTTOM	STOOKBODEM ZEN
15	70.77541.000	CHAMOTTE STOOKBODEM V+A ZEN	CHAMOTTE PLAQUE DE SOLE F+A ZEN	CHAMOTTE FIRE PLATE BOTTOM F+B ZEN	SCHAMOTTE FEUER BODEN V+H ZEN
16	70.77542.000	CHAMOTTE STOOKBODEM LINKS EN RECHTS ZEN	CHAMOTTE PLAQUE DE SOLE GAUCHE ET DROITE ZEN	CHAMOTTE FIRE PLATE BOTTOM LEFT AND RIGHT ZEN	SCHAMOTTE FEUER BODEN LINKS X RECHTS ZEN
17	70.77436.021	VUURKORF ZEN	GARDE-BUCHES ZEN	LOG RETAINER ZEN	STEHROST ZEN
18	70.77437.000	VUURKORF LE EN RE ZEN	GARDE-BUCHES GAUCHE ET DROIT ZEN	LOG RETAINER LEFT RIGHT ZEN	STEHROST LI UND RE ZEN
19	70.77438.000	VUURKORF ACHER ZEN	GARDE-BUCHES ARRIERE ZEN	LOG RETAINER BACK ZEN	STEHROST HINTEN ZEN
20	70.29041.000	HOUDER VLAMPLAAT	SUPPORT DEFLECTEUR	SUPPORT BAFFLE PLATE	BEHÄLTER FLAMLEITPLATTE
21	70.77535.000	VERMICULIET STEEN ZEN	VERMICULITE BRIQUE ZEN	VERMICULITE STONE ZEN	VERMICULIET STEIN ZEN
22	70.77539.000	VERMICULIET ACHTER ZEN	VERMICULITE ARRIERE ZEN	VERMICULITE BACK ZEN	VERMICULIET HINTEN ZEN
23	70.77536.000	VERMICULIET LINKS ACHTER ZEN	VERMICULITE GAUCHE ARRIERE ZEN	VERMICULITE LEFT BACK ZEN	VERMICULIET LINKS HINTEN ZEN
24	70.77538.000	VERMICULIET BOVEN L+R ZEN	VERMICULITE HAUT G+D ZEN	VERMICULITE UPPER L+R ZEN	VERMICULIET OBEN L+R ZEN
25	70.77540.000	VERMICULIET LINKS EN RECHTS ZEN	VERMICULITE GAUCHE ET DROITE ZEN	VERMICULITE LEFT AND RIGHT ZEN	VERMICULIET LINKS X RECHTS ZEN
26	02.62256.003	FRONTKADER GESTRAALD ZEN	FRONTKADER GESTRAALD ZEN	FRONTKADER GESTRAALD ZEN	FRONTKADER GESTRAALD ZEN
27	72.15986.000	FRONTDEUR ZEN GEMONT.	PORTE FACADE ZEN MONTÉE	DOOR FRONT ZEN ASSEMBLED	TÜR ZEN MONT.
28	70.79869.000	SERVICE KIT 6.5M GLASVEZELKOORD 8MM - SK	SERVICE KIT 6.5M JOINT FIBRE CERAMIQUE 8MM - SK	SERVICE KIT 6.5M GLASS FIBER ROPE 8 MM - SK	SERVICE KIT 6.5M GLASFABER SCHNUR 8MM - SK
29	70.26166.021	GLASBEVESTIGING BOVEN ZEN	FIXATION DE VITRE ZEN	GLASS RETAINER TOP ZEN	GLAS BEHÄLTER OBEN ZEN
30	70.26167.021	GLASBEVESTIGING ZEN	FIXATION DE VITRE ZEN	GLASS RETAINER ZEN	GLAS BEHÄLTER ZEN
32	70.26373.000	GLAS ACHTER ZEN	VITRE CERAMIQUE ARRIERE ZEN	CERAMIC GLASS BEHIND ZEN	GLASSSCHEIBE HINTER ZEN
33	70.26101.041	4ST SET GLASBEV; 20X20MM	4PC SET FIXATION VITRE 20X20	4PC SET GLASS RETAINER 20X20	4ST SET GLAS BEHÄLTER 20X20
35	70.26372.000	FRONTGLAS ZEN	VITRE CERAMIQUE ZEN	CERAMIC GLASS ZEN	GLASSSCHEIBE ZEN
36	03.71349.000	HITTESCHILD VOOR-ACHTER ZEN	HITTESCHILD VOOR-ACHTER ZEN	HITTESCHILD VOOR-ACHTER ZEN	HITTESCHILD VOOR-ACHTER ZEN
37	70.77537.000	VERMICULIET RECHTS ACHTER ZEN	VERMICULITE DROITE ARRIERE ZEN	VERMICULITE RIGHT BACK ZEN	VERMICULIET RECHTS HINTEN ZEN
38	70.17901.000	10 st D7349 Ø6,4XØ17X3 SLUITRING DIK	10 p ROND. D7349 Ø6,4xØ17x3	10 pc WASHER D7349 Ø6,4xØ17x3	10 st UNTERL.SCH.D7349 Ø6,4xØ17x3
39	70.17516.000	10 ST Ø5.9x35 RVS BOLKOPKLINKNAGEL - 17505.0	10 P RIVET Ø6X35 - 17505.0	10 PC RIVET Ø6X35 - 17505.0	10 ST RIVER Ø6X35 - 17505.0
40	70.19406.000	10 st ZESKANT MOER M10	10 p D934 M10 ECRU	10 pc NUT DIN 934 M10	10 st D934 M10 MUTTER
41	70.16305.041	10 st SCHROEF M6X10	10 p VIS M6X10	10 pc SCREW M6X10	10 st SCHRAUBE M6X10
42	70.79873.000	Z377 : BEV. SLUITNOK VISTA+SONATA (VERP.)	Z377 : TIGE DE FERMETURE VISTA+SONATA	Z377 : MOUNT. LOCKING PIN VISTA+SONATA (PACK)	Z377 : BEF. SPERRBOLZEN VISTA+SONATA (VERP.)
43	70.19801.041	10 st M5X10 PLATV.SCHR.KK ZWART 4.6	10 p VIS DIN 965 M5x10 NOIR	10 pc SCREW DIN 965 M5x10 BLACK	10 st SCHRAUBE DIN 965 M5x10 SCHWARZ
44	70.18615.000	10 st D7991 M8X35 VERZ.SCHR.BIZK VOL DRAAD	10 p VIS DIN 7991 M8X35	10 pc SCREW DIN 7991 M8X35	10 st SCHRAUBE DIN 7991 M8X35
45	70.18604.041	10 st D7991 M6X25 VERZ.SCHR.BIZK GEZW VOL DR.	10 p VIS DIN 7991 M6x25 NOIR	10 pc SCREW DIN 7991 M6x25 BLACK	10 st SCHRAUBE DIN 7991 M6x25 SCHWARZ
46	70.17101.000	10 st M6 LAGE ZESKANTMOER	10 p ECRU DIN 439 M6	10 st NUT DIN 439 M6	10 st MUTTER DIN 439 M6
47	70.16201.000	10 st SLUITRING 6X25	10 p RONDELLE 6X25	10 pc WASHER 6X25	10 st VERSCHUSS 6X25
48	70.19303.000	10 st D933 M6X12 GEZWART ZESKANTTAPBOUT	10 p BOULON DIN 933 M6x12	10 pc BOLT DIN 933 M6x12	10 st BOLZEN DIN 933 M6x12
49	03.64615.000	SNELBORGER A15 STARLOCK	RONDELLE A15 STARLOCK	WASHER A15 STARLOCK	UNTERLRGSCHIEBE A15 STARLOCK

51	70.03180.020	AFDEKPLAAT SONATA	PLAQUE DE COUVERTURE SONATA	COVER PLATE SONATA	ABDEK PLATTE SONATA
52	70.19301.000	10 st ZESKANT TAPBOUT M6X8	10 p BOULON DIN 933 M6x8	10 pc BOLT DIN 933 M6x8	10 st BOLZEN DIN 933 M6x8
53	70.22205.041	10 ST D6921 M8X16 ZESKANTFLENSBOUT GEZWART	10 P BOULON DIN 6921 M8x16 NOIR	10 PC BOLT DIN 6921 M8x16 BLACK	10 ST BOLZEN DIN 6921 M8x16 SCHWARZ
54	70.19312.000	10 ST D933 M8X20 ZESKANTTAPBOUT	10 p BOULON DIN 933 M8x20	10 pc BOLT DIN 933 M8x20	10 st BOLZEN DIN 933 M8x20
55	03.52273.005	POOT ZEN	PIED	LEG	FUSS
56	03.27259.003	DEURGRENDEL GESTRAALD ZEN	POIGNEE	HANDLE	DEURGRENDEL GESTRAALD ZEN
57	70.13667.000	10 st BUS Ø9 X Ø15 X 11.4	10 p tube Ø9 X Ø15 X 11.4	10 pc bush Ø9 X Ø15 X 11.4	10 st buchse Ø9 X Ø15 X 11.4
58	70.16601.000	10 ST Ø6 VEERRING GEWELFD	10 p RONDELLE DIN 137B Ø6	10 pc SPRING WASHER DIN 137B Ø6	10 st FEDERSCHEIBE DIN 137B Ø6
59	70.16303.041	10 st SCHROEF M6X20	10 p VIS M6X20	10 pc SCREW M6X20	10 st SCHRAUBE M6X20
60	70.79873.000	Z377 : BEV. SLUITNOK VISTA+SONATA (VERP.)	Z377 : TIGE DE FERMETURE VISTA+SONATA	Z377 : MOUNT. LOCKING PIN VISTA+SONATA (PACK)	Z377 : BEF. SPERRBOLZEN VISTA+SONATA (VERP.)
61	70.79873.000	Z377 : BEV. SLUITNOK VISTA+SONATA (VERP.)	Z377 : TIGE DE FERMETURE VISTA+SONATA	Z377 : MOUNT. LOCKING PIN VISTA+SONATA (PACK)	Z377 : BEF. SPERRBOLZEN VISTA+SONATA (VERP.)
63	70.16309.000	10 st knevelschroef vlakke zijden voldraad M8x40	10 p VIS M8X40	10 pc SCREW M8X40	10 st SCHRAUBE M8X40
64	03.00717.000	KABEL BEDIENING LUCHTSCHUIF ZEN	CABLE	CABLE	KABEL
66	70.20001.000	10 st ZELFB.MOER CLEVELOCK	10 p M6 ECROU CLEVELOCK	10 pc LOCKING NUT DIN 980 M6	10 st SICHERUNGSMUTTER DIN 980 M6
67	03.62257.021	SIERKADER 15 MM ZEN 100	CADRE DECORATIF 15MM ZEN 100	DECORATIVE FRAME 15MM ZEN100	ZIERRAHMEN 15 MM ZEN 100
68	70.13642.000	4 st MAGNEET 30X10X3 (200°C)	4 p AIMANT 30X10X3 (200°C)	4 pc MAGNET 30X10X3 (200°C)	4 st MAGNET 30X10X3 (200°C)
69	70.21701.041	10 st D916 M6X6 STELSCHR.BI ZESK	10 p VIS DIN 916 M6X6	10 pc SCREW DIN 916 M6X6	10 st GEWINDESTIFTE DIN 916 M6X6